



PORTA MOSQUITEIRA SEM ARO

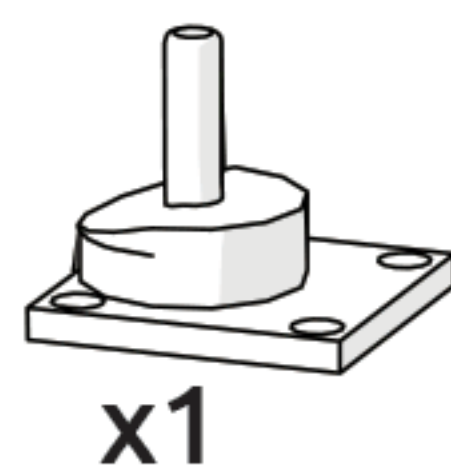
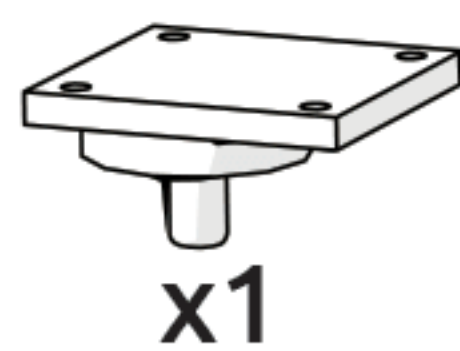
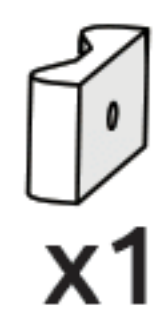
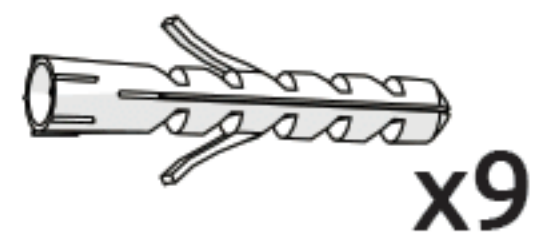
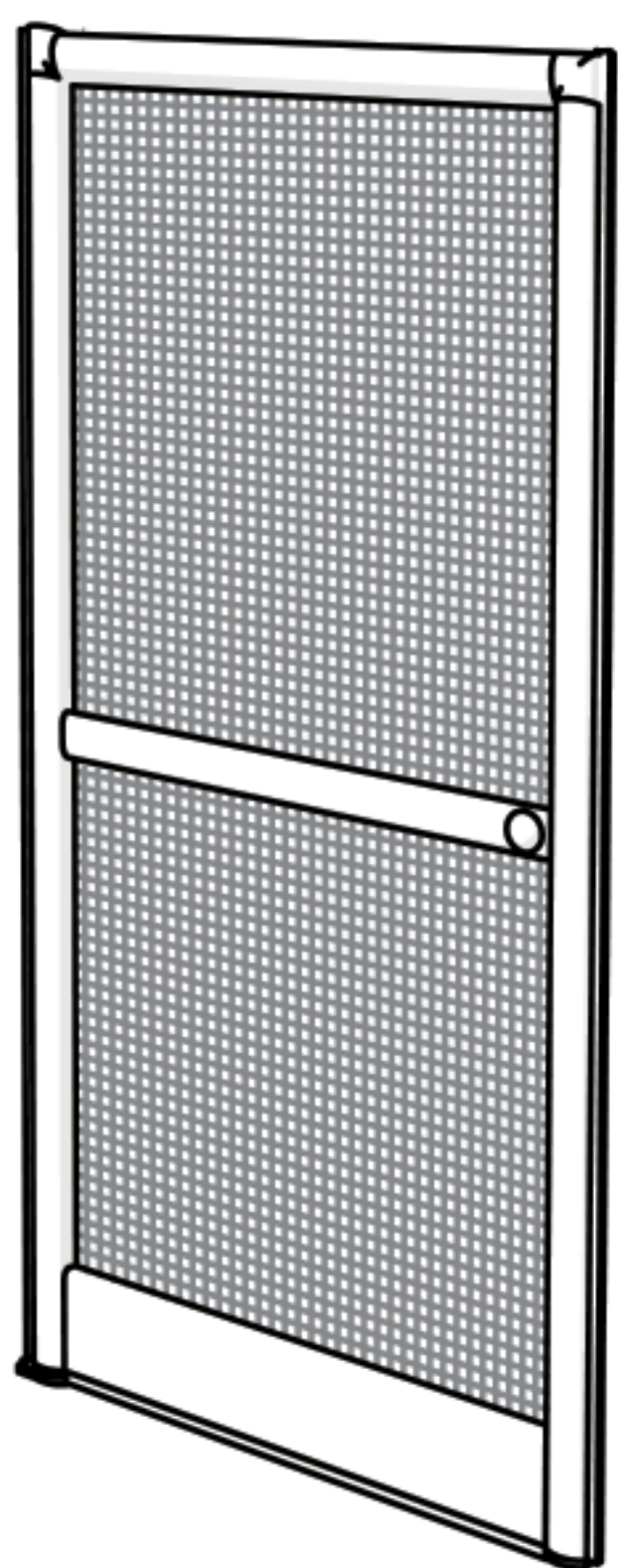
Manual de Instalação

Material necessário

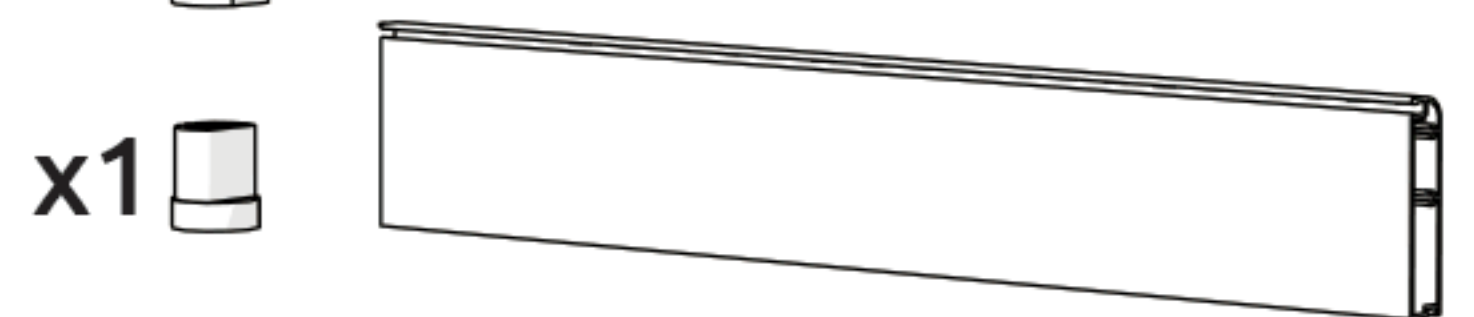
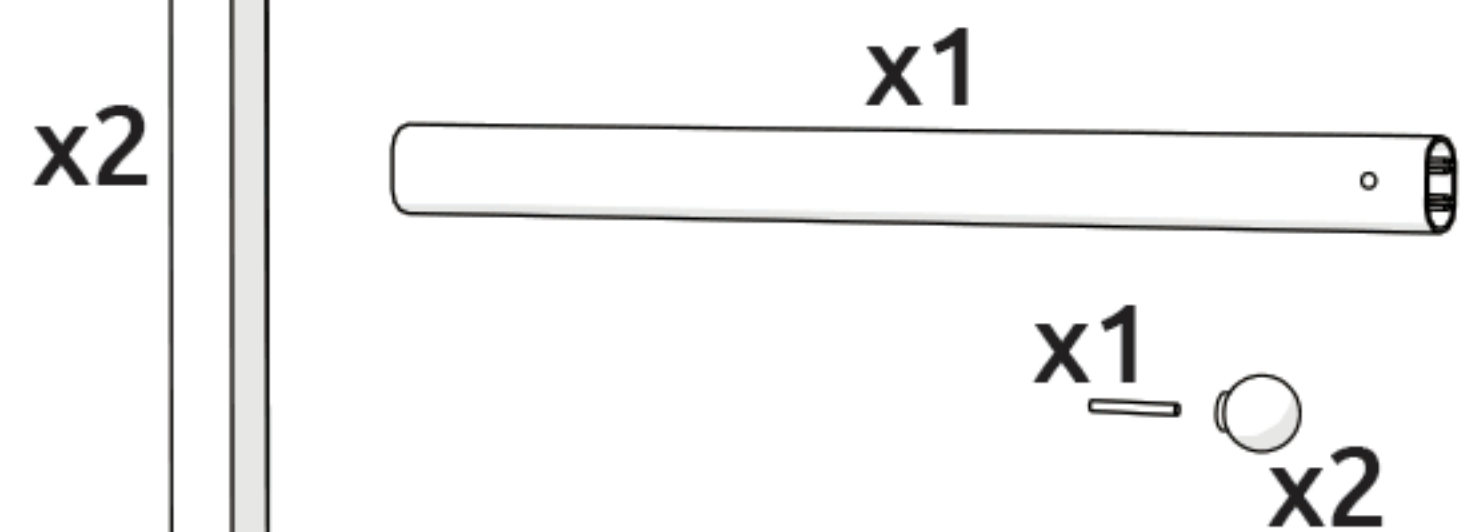
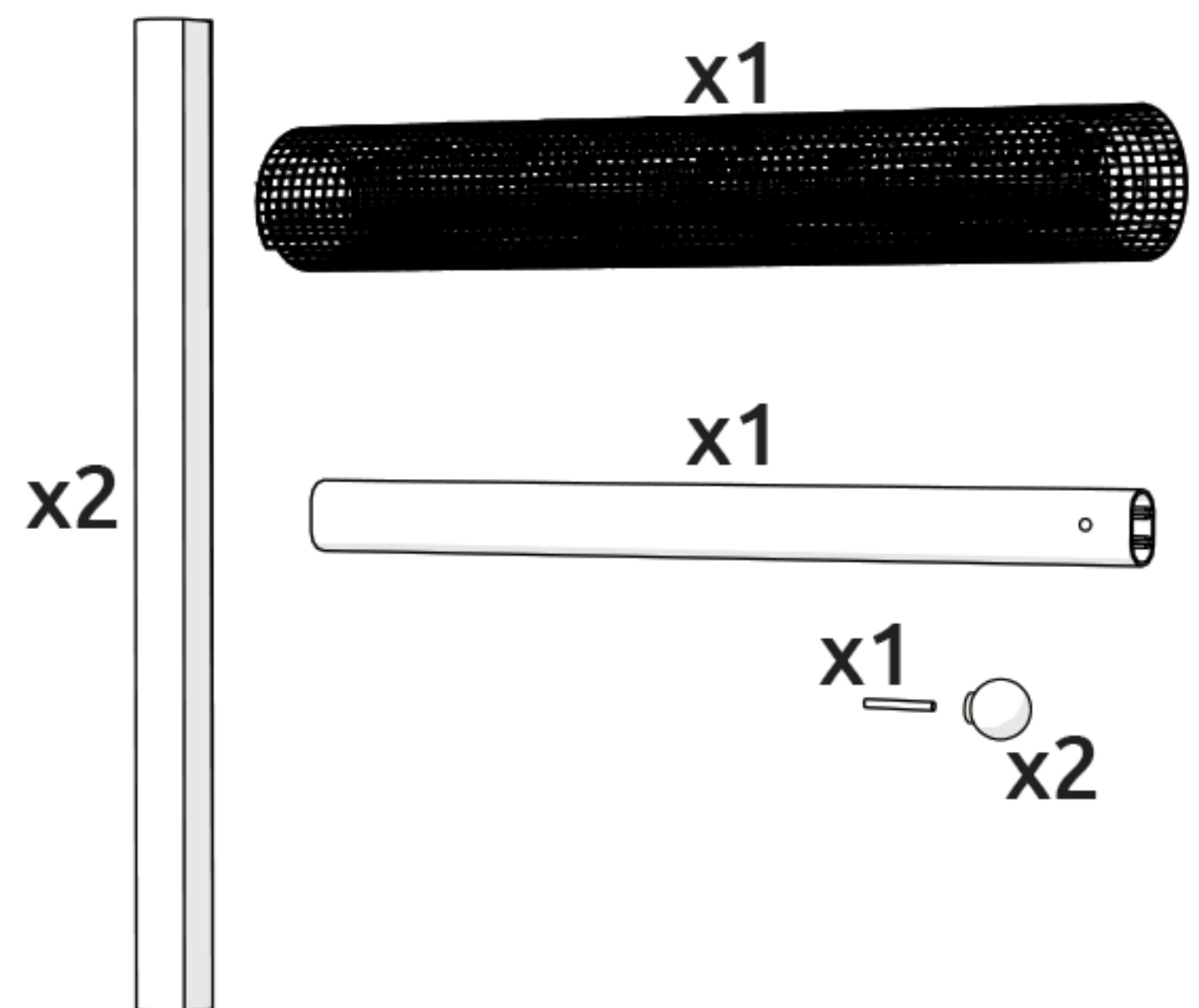
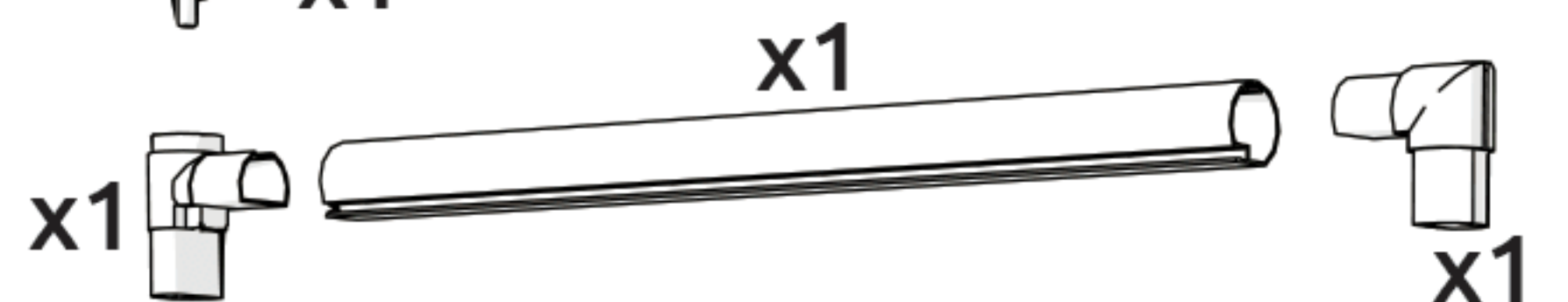


Componentes

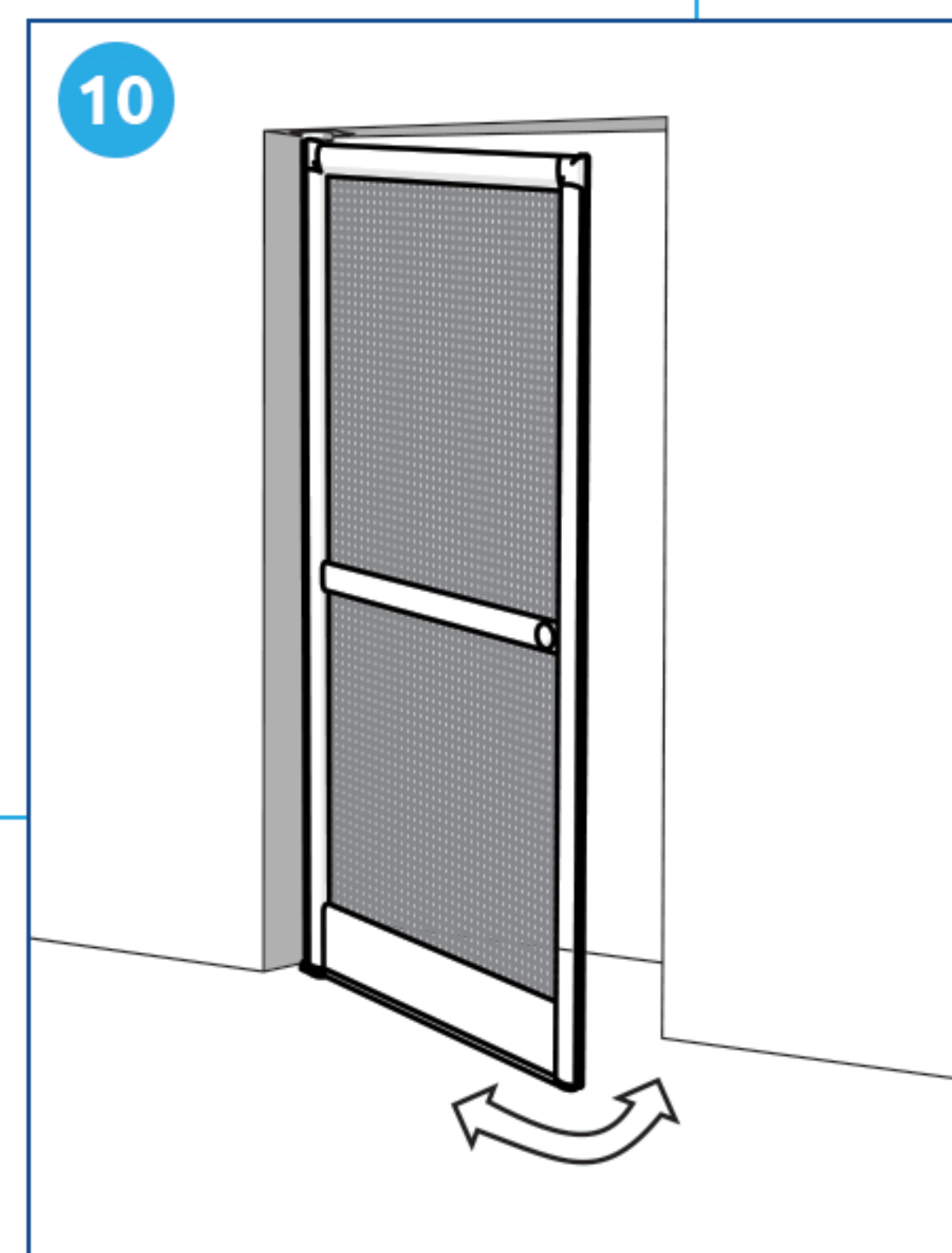
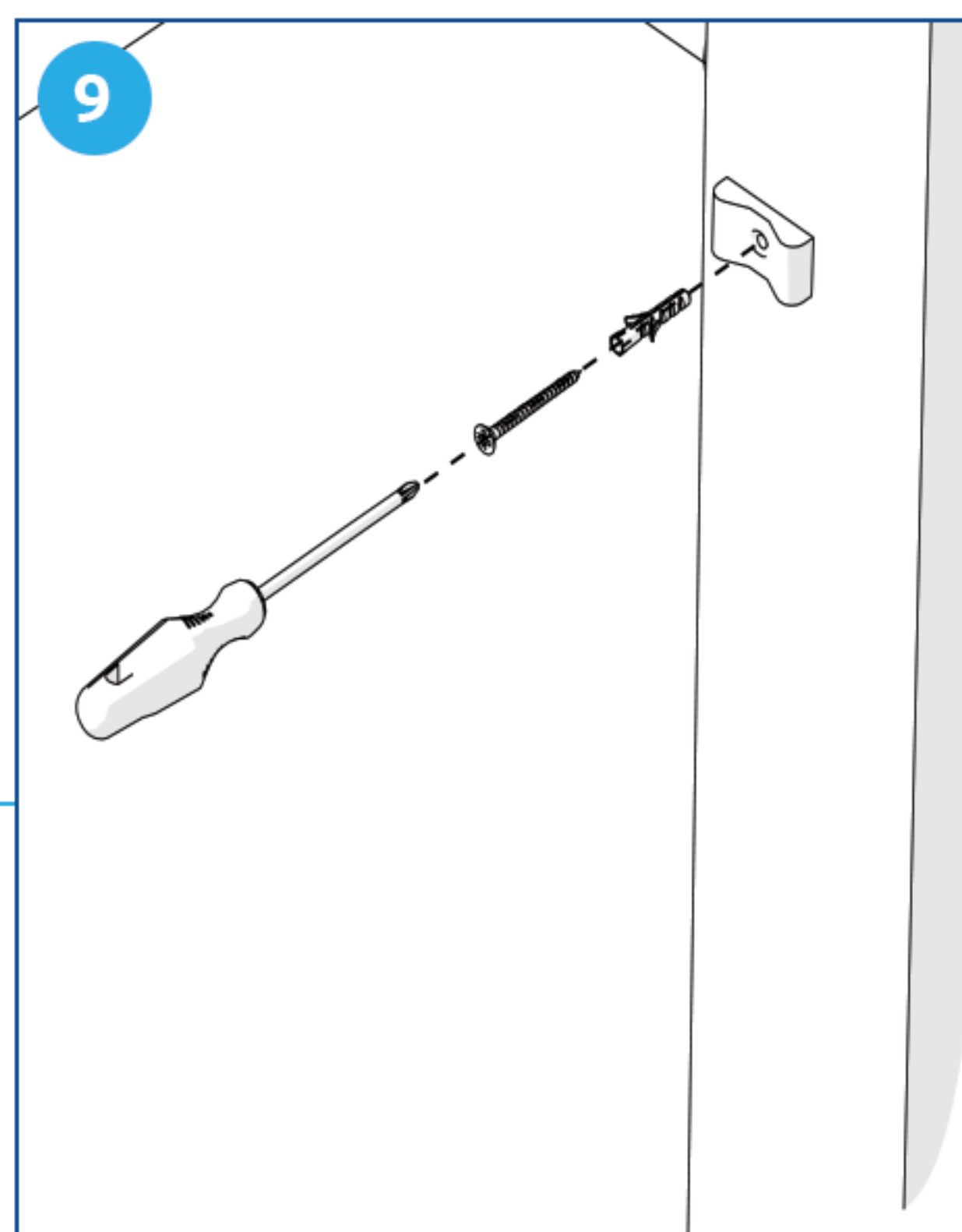
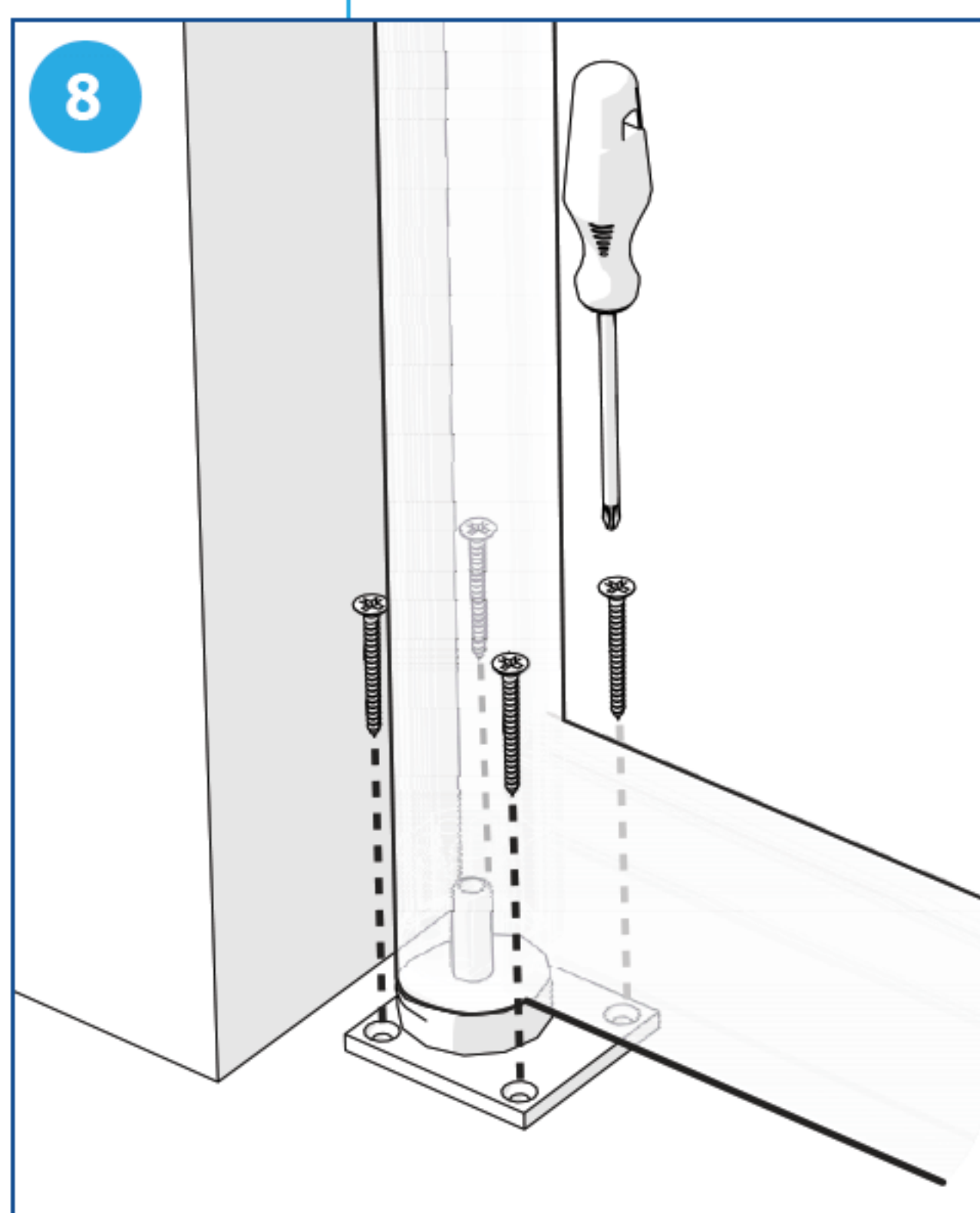
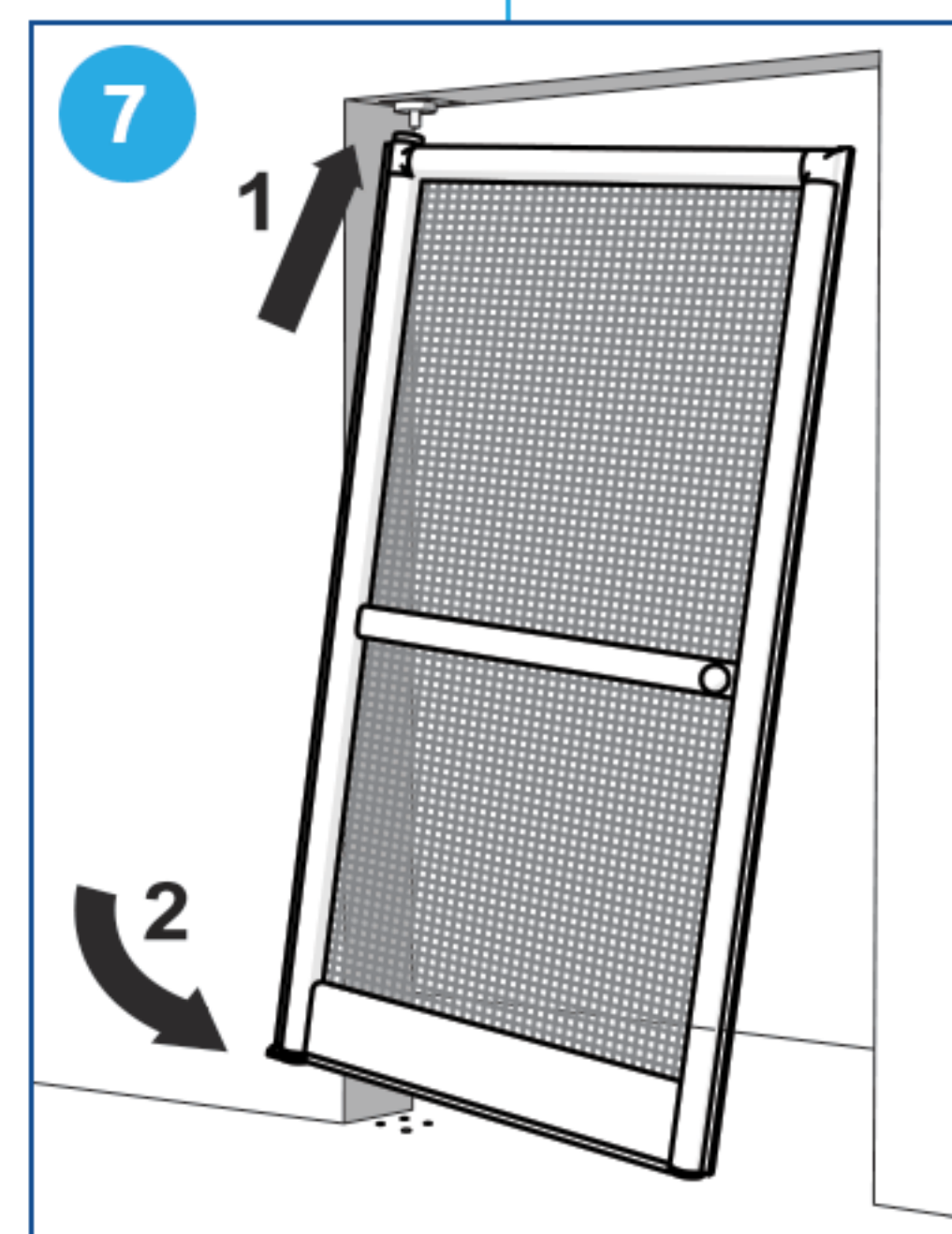
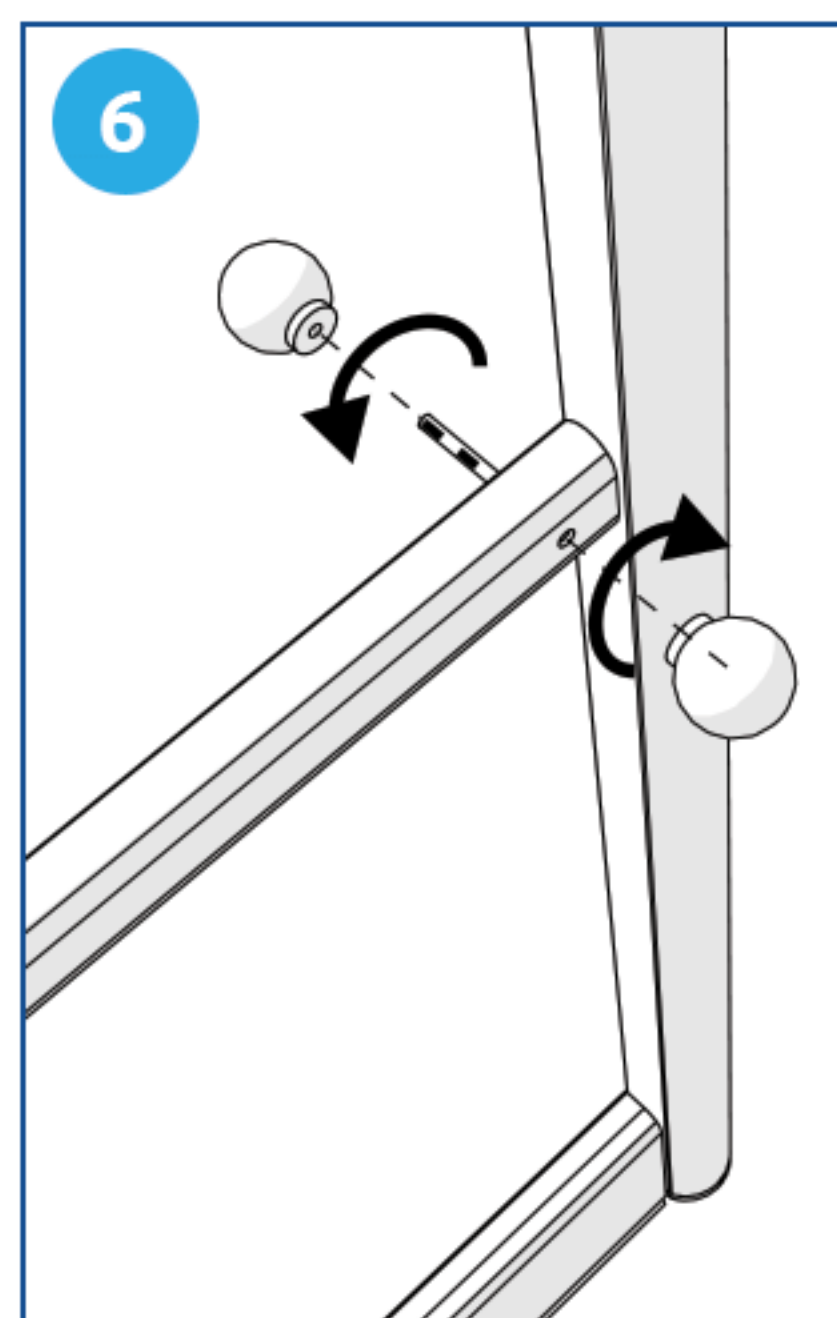
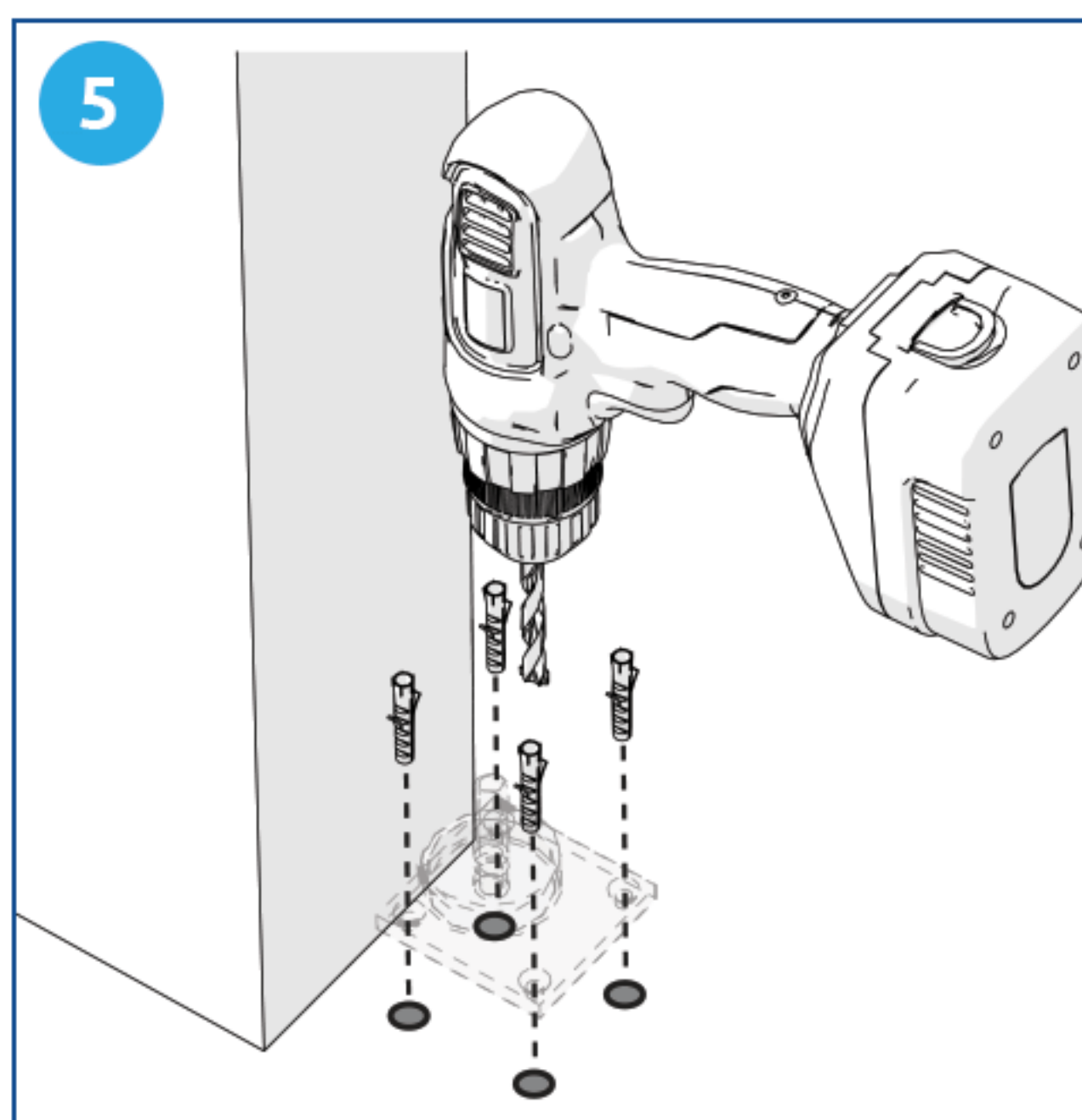
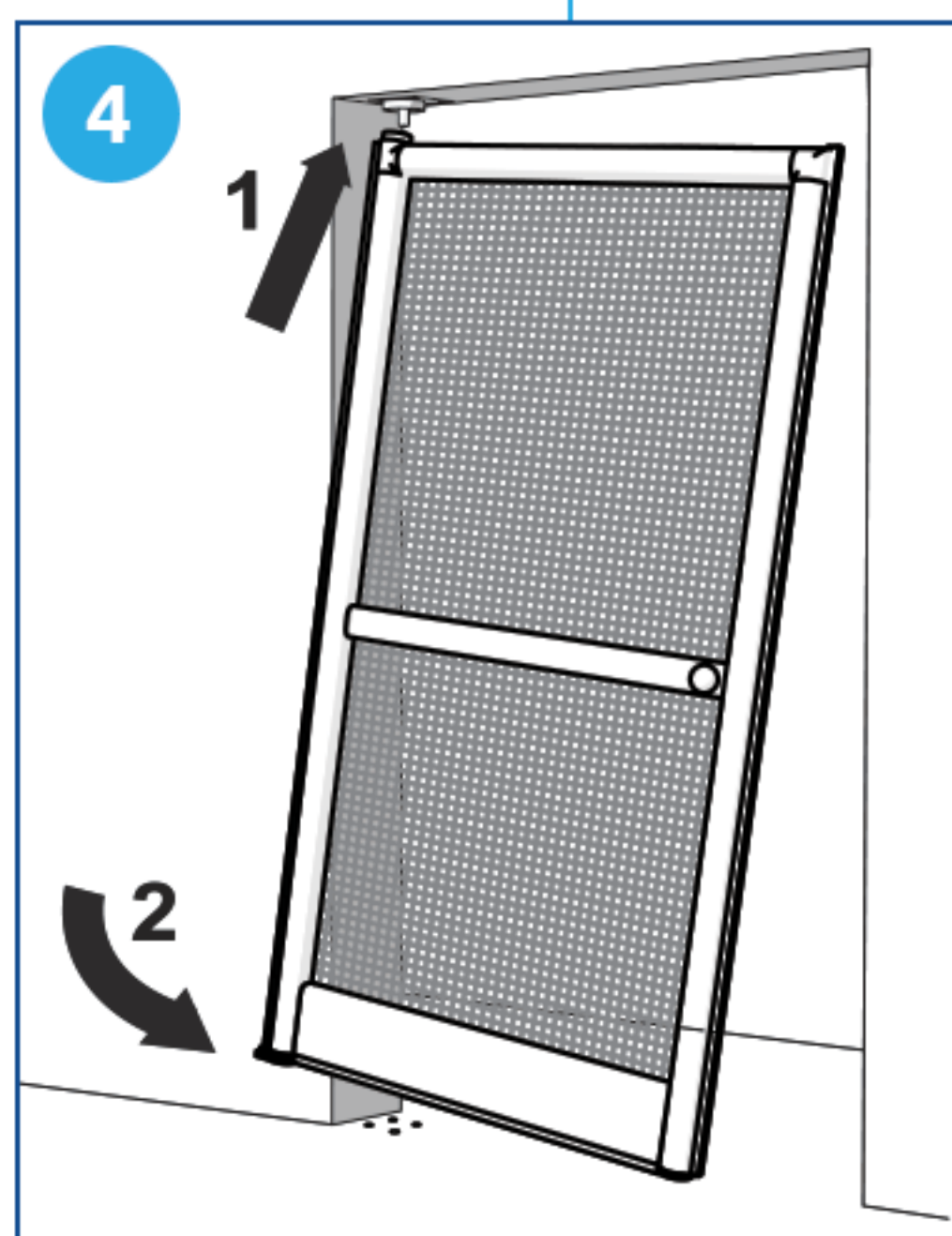
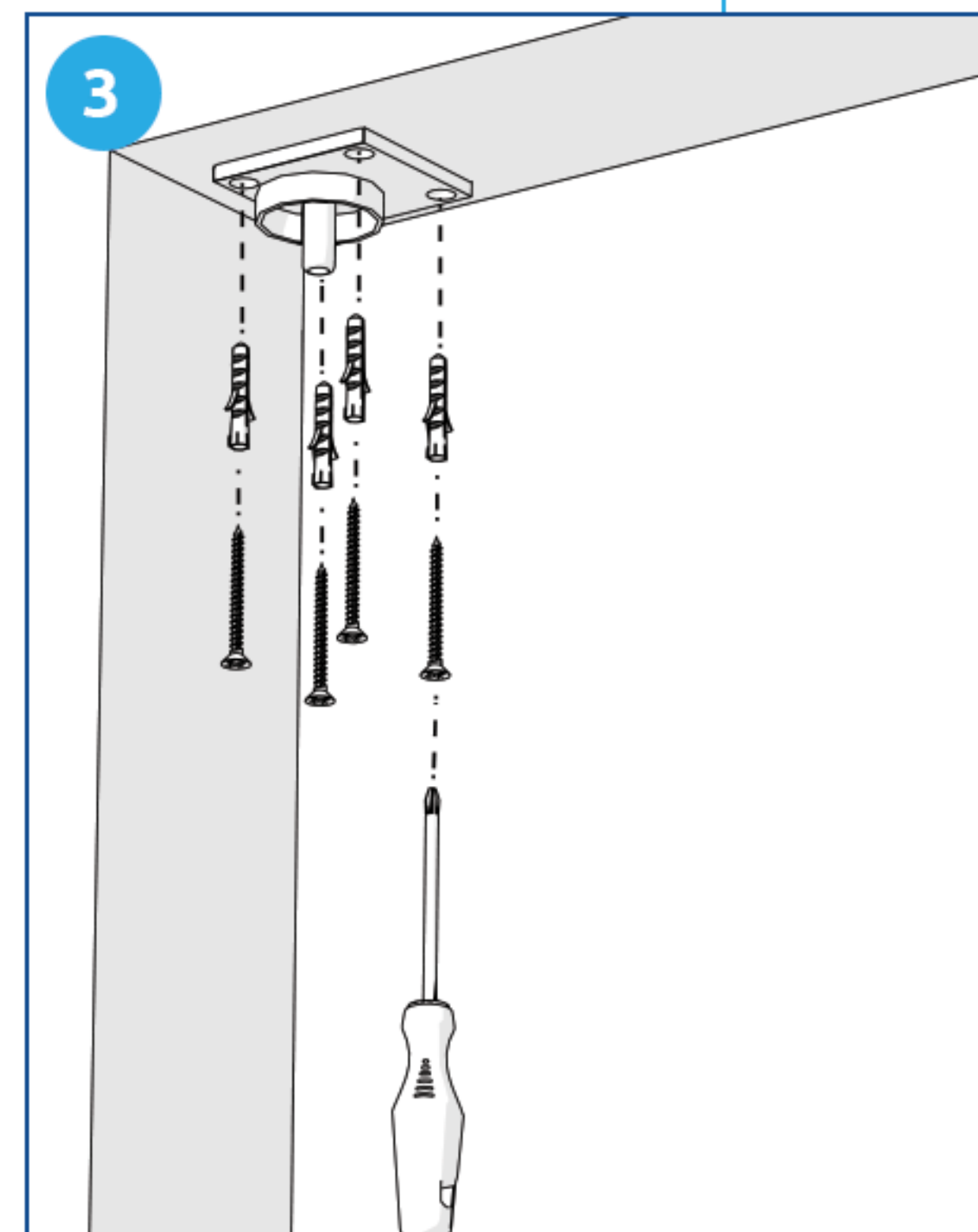
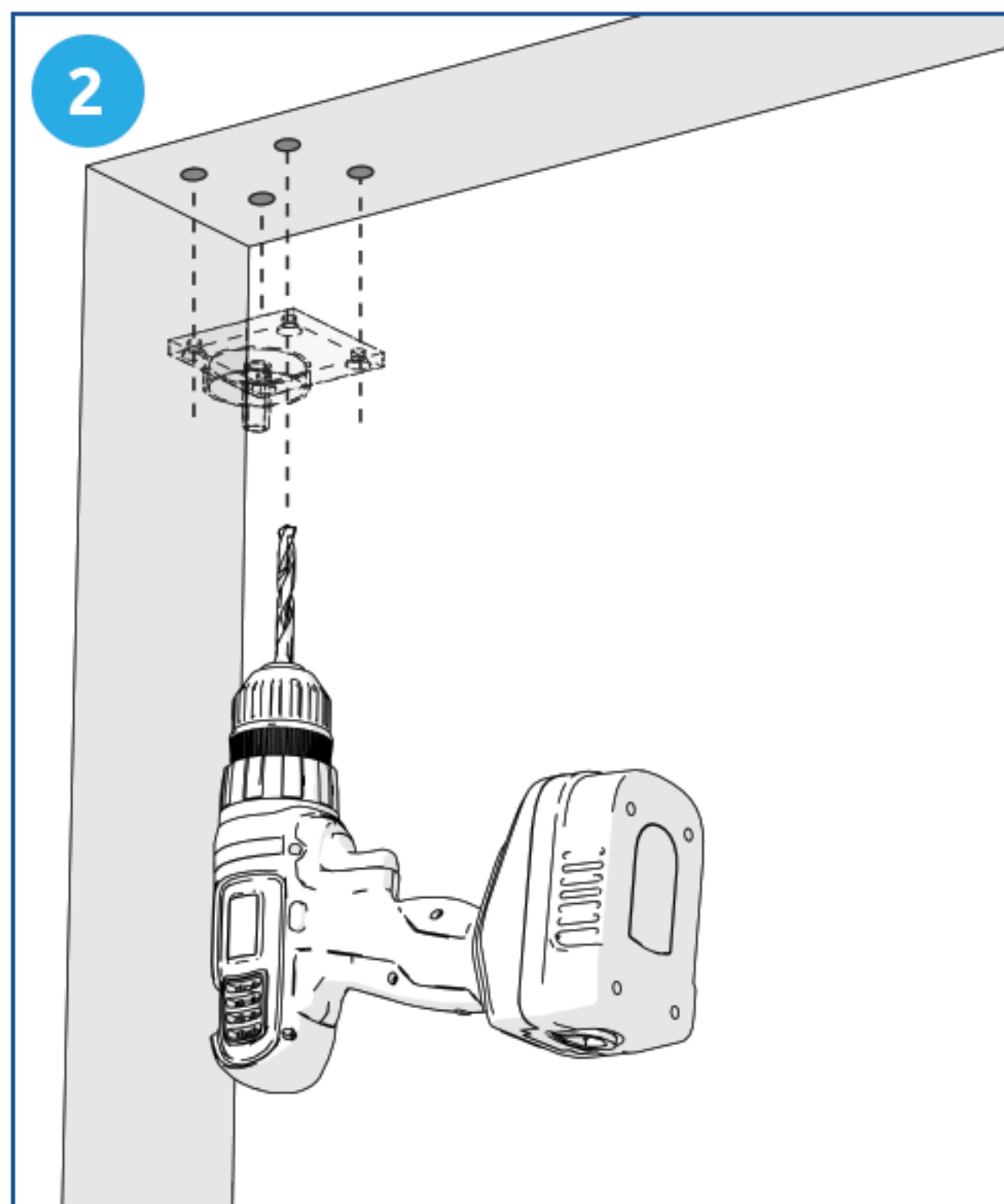
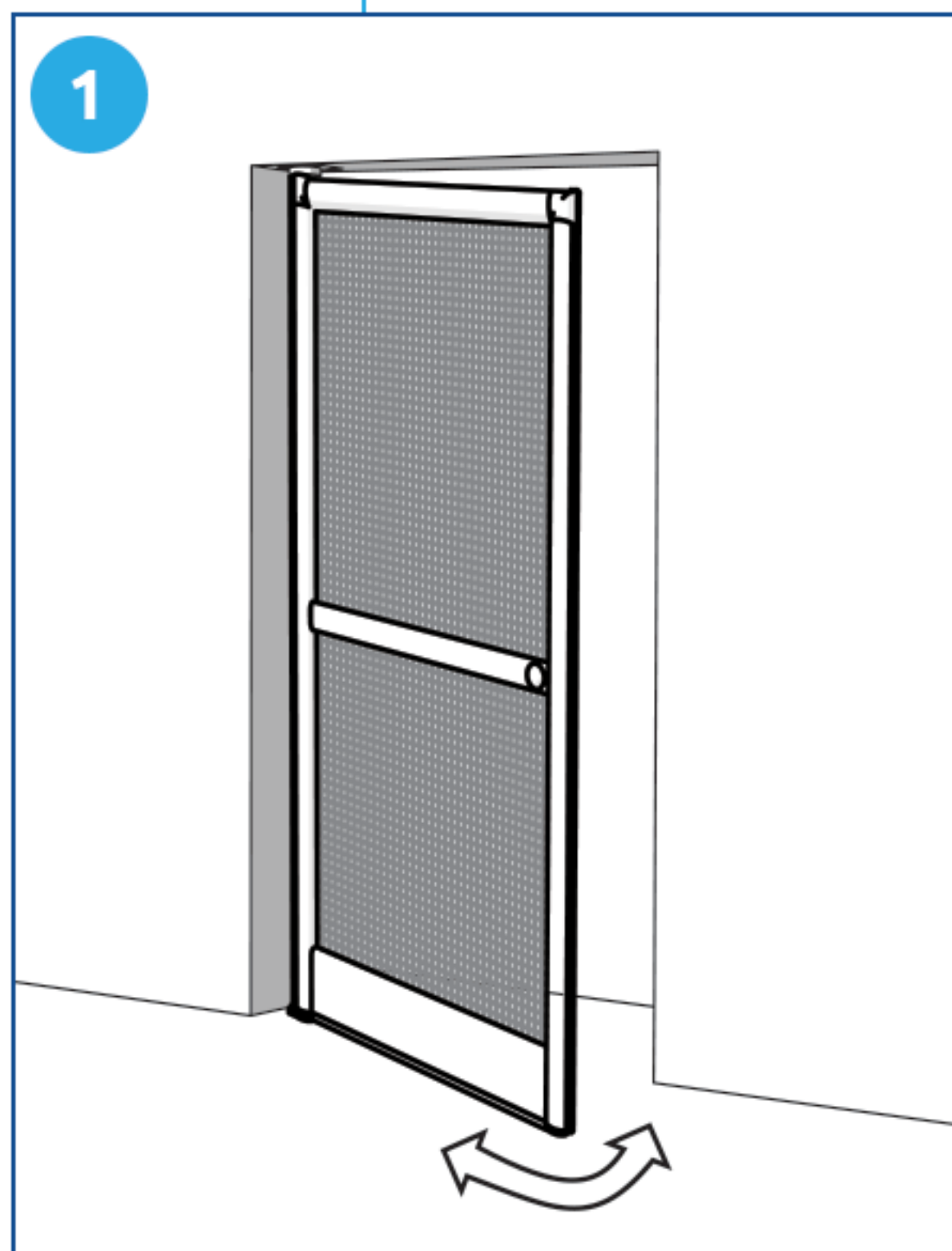
Ø 4x40 mm



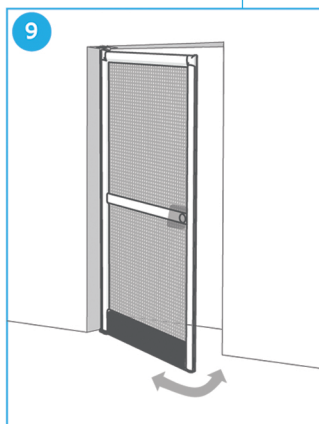
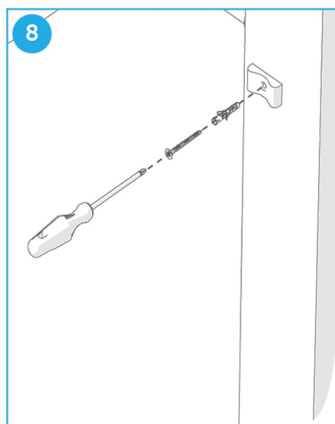
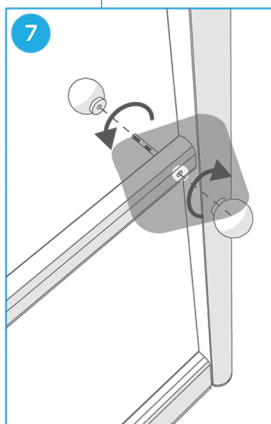
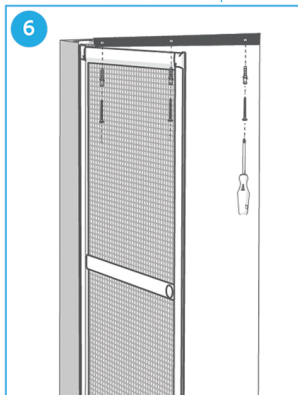
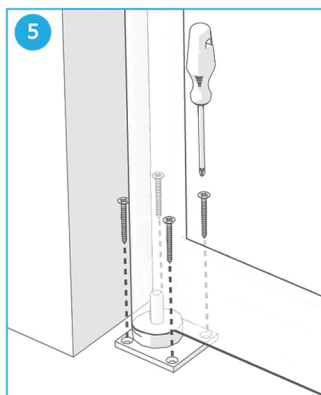
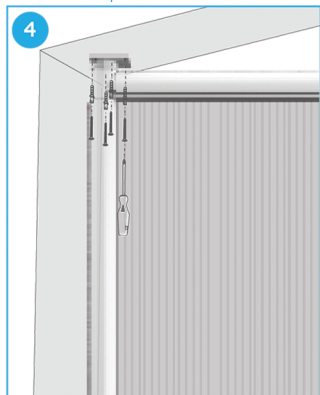
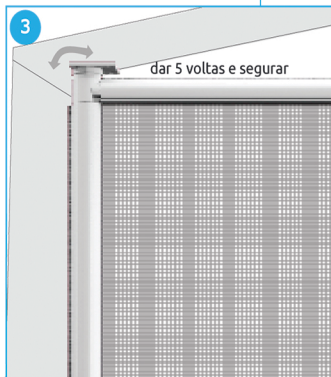
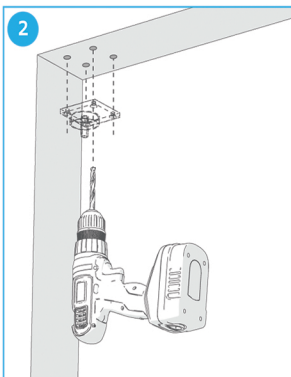
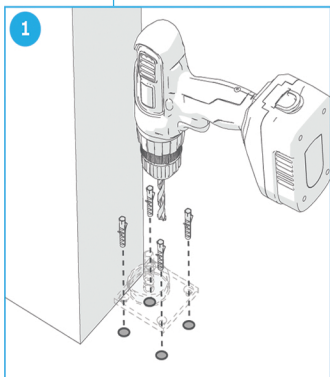
Peças



Instalação



Instalação com mola de compensação



Uso e Manutenção

A empresa dá-lhe os parabéns pela compra da porta mosquiteira.

Pedimos que leia atentamente o conteúdo deste documento e o guarde.

Este manual é uma parte essencial do mosquiteiro e visa fornecer todas as informações necessárias para a sua instalação, uso e manutenção.

As instruções, desenhos e documentos contidos neste manual são de natureza técnica.

Advertências

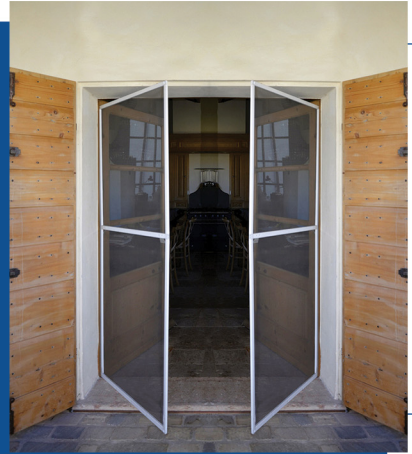
As redes são projetadas para proteger de insetos, roedores e répteis pequenos e não para garantir a segurança ou para impedir que pessoas ou objetos entrem. Os mosquiteiros não impedem que uma criança caia pela janela.

Em situações de pouca visibilidade e para pessoas com dificuldades de visão, a rede pode não ser identificada, nesses casos deve fazer marcações coloridas de forma tornar a rede visível.

Não remova as etiquetas do produto nem a marca CE.

A empresa reserva-se ao direito de fazer alterações parciais ou totais ao produto sem aviso prévio e recusando qualquer responsabilidade sobre dados incorretos.

A empresa não responderá a intervenções realizadas por terceiros que sem aviso prévio procedam a adulteração e/ou alterações do produto.



Utilização

O mosquiteiro deve abrir e fechar sem prisões no vão da porta, bastando empurrar ou puxar para abrir ou fechar a mosquiteira.

Manutenção

Faça apenas as operações de manutenção indicadas.

Quando exposta a condições ambientais externas, a rede não favorece o crescimento de micro-organismos.

Para limpar a parte externa do mosquiteiro, use sabão e água, após a escovagem, tendo o cuidado de enxaguar abundantemente tanto para a rede quanto os perfis.

Deve fazer uso do mosquiteiro pelo menos uma vez a cada três meses de forma a evitar que os mecanismos fiquem presos.





SEDE E FÁBRICA

Rua Engenheiro Albertino
Filipe Pisca Eugénio
Zona Industrial
2005-002 Várzea - Santarém
+351 243 309 770

SANTARÉM

Rua Álvaro Cunhal, N°47
2005-324 Santarém
+351 243 309 771

LISBOA

Rua Actor António Silva, 5A
1600-404 Lisboa
+351 215 815 708

INTERNET

geral@tepsol.pt
tepsol.pt

